

御奉賛の
お願い



発寒神社
社務所
建設事業



新社務所完成予想図

皆様には、常日頃より発寒神社の維持・運営につき格別の御協力を賜り誠に有り難く厚く御礼を申し上げます。当神社は、安政三年（一八五六年）に創祀し、当地域の守護神として尊崇され、平成二十八年は鎮座百六十年を迎え、西参道大鳥居改修・拜殿千木修繕を行いました。

扱、昭和四十六年に参集殿（神社社会館）を建築してから四十五年以上が経過し、建物の老朽化が激しく、一日も早い建て替えを専門家より指摘されておりました参集殿（社務所）の改築を、役員協議の結果、社頭一層の尊厳護持に関わる事業として、後記の通り計画しております。

つきましては、時節柄何かと御多端の事と存じますが、何卒右趣旨を御理解・御賢察下さいまして、格別の御奉賛と御支援を賜ります様お願い申し上げます。

平成二十九年十二月吉日

発寒神社

代表役員	宮 司	田 湯 雅 之
責任役員	総代長	柳 瀬 寛 司
責任役員	副総代長	山 根 正 雄
責任役員	副総代長	川 端 武 雄
責任役員		山 田 清 司
責任役員		藤 直 樹
責任役員		内 山 覚
責任役員		西 藤 隆 造

〈1階外壁柱部分〉



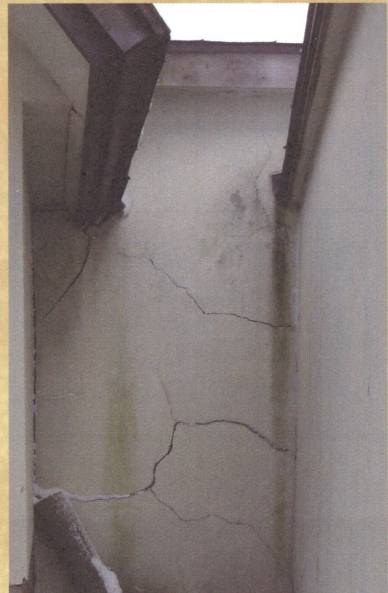
〈1階祖霊殿廊下前〉



〈祖霊殿廊下〉



〈祖霊殿廊下外壁〉



〈1階水舎付近〉



会員種別	奉賛額	待遇		
特別顕彰会員	一〇〇〇万円以上	竣功祭・祝賀会招待	神社本庁総裁感謝状	特別記念品
特別名誉会員	三〇〇万円以上	同右	神社本庁統理感謝状	同右
特別有功会員	一〇〇万円以上	同右	北海道神社庁長感謝状	同右
顕彰会員	八〇万円以上	同右	同右	同右
名誉会員	五〇万円以上	同右	札幌支部長感謝状	記念品
有功会員	三〇万円以上	同右	同右	同右
賛助会員	一〇万円以上	同右	同右	同右
正会員	五万円以上	竣功祭・祝賀会案内		同右
会員	一万円以上	同右		神饌撤下品
準会員	一万円以下	同右		同右

・事業総経費 七千五百六十五万円

神社借入予定金 六千五百万円

募財目標 五百六十五万円

自己資金 五百万円

・事業内容

社務所新築 平成三十年十二月完成予定。

※会員種別は、左記を御参照下さい。

・お申し込み及び納金方法

・社務所にて受け付けております。

・その他御不明の点は社務所まで

お問い合わせ下さい。

・御芳名簿を永久に保存致します。

皆様の心あたたかな御奉賛をお願い申し上げます。